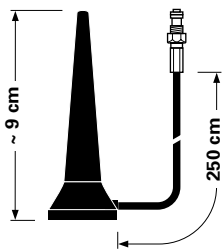


MCA 18 90 MH

921 797-001

Magnethaft-Antenne
Magneet-antenne
Magnetique mount antenna
Antenne magnétique



Dualband
GSM 900 MHz
PCN 1800 MHz

Montage

- Ebenen Montageort auf dem Fahrzeugdach bestimmen
- Montageort reinigen
- Bitte beachten Sie, dass die Magnetfläche der Antenne frei von metallischen Partikeln ist - Schutzfolie nicht entfernen
- Die Antenne ist so anzubringen, dass max. 10 cm Kabel zwischen Antenne und Türdichtung straff verlegt sind (siehe 1)

Installatie

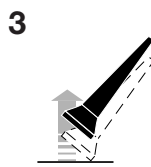
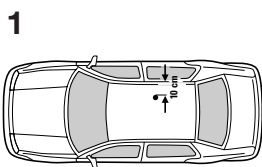
- Bepaal een vlak punt in het dak het voertuig
- Reinig de uitgekozen plek grondig
- Let u er a. u. b. op, dat het magnetische deel van de antenne vrij is van metalen deeltjes - de beschermde folie niet verwijderen
- Man dient de antenne zo aan te brengen dat er max. 10 cm kabel tussen de antenne en de deursluiting bestaat (zie 1)

Mounting

- Choose flat mounting place on car roof
- Clean mounting place
- Take care that antenna's magnetic face is free from metal parts - do not take off protection film
- Antenna is to be mounted in a way that a max. cable length of 10 cm between antenna and door seal is tight (see 1)

Montage

- Choisir lieu plat sur le toit de la voiture
- Nettoyer lieu de montage
- Prendre soin que la surface magnétique de l'antenne soit libre des pièces métalliques - n'enlève pas le film de protection
- Mettre l'antenne de manière que les max. 10 cm du câble entre l'antenne et le joint de la porte soient tendus (voir 1)



Achtung

- Nur bei der genannten Vorgehensweise ist eine Haftung bis 180 km/h gewährleistet
- Um Lackschäden zu verhindern, Antenne beim Entfernen abkippen (2) und nach oben wegziehen (3)

Installatie

- Alleen bij de genoemde methode is een garantie tot 180 km per uur gewaarborgd
- Zo voorkomt u lakschade verwijderen van de antenne kantelen (2) et retirnaar boven bewegen (3)

Mounting

- Adhesion up to 180 km/h can only be guaranteed if mounting instructions are strictly observed
- Avoid damage to paint at removal of the antenna by tipping (2) and pulling up (3)

Montage

- Seulement à observer les instructions de montage, le tenu jusqu'à 180 Km/h peut être garanti
- Pour ne pas endommager la peinture en enlèvement de l'antenne penchez (2) et retirez vers le haut (3)

Frequenzbereich / Frequentiebereik /
Frequency range / Gamme de fréquences

GSM: 880 - 960 MHz
PCN: 1710 - 1880 MHz

Gewinn /Versterking / Gain

GSM/PCN: 0 dB

Impedanz / Impedantie /
Impedance / Impédance

GSM/PCN: 50 Ω