

Einbauanleitung
installation instruction

Art.-Nr.: **094360**
item#

Opel Movano



Originalschraube lösen
Abdeckung um den Türholm der Fahrertür lösen



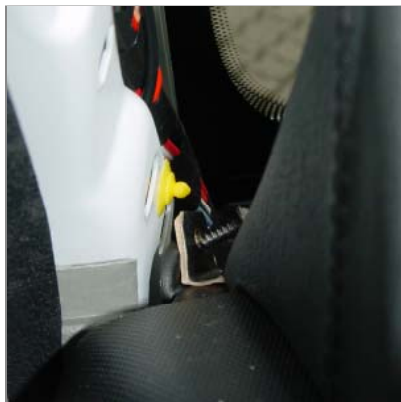
Unscrew original screw
Loosen cover around door pillar of driver's door



Konsole wie abgebildet einschieben



Insert console as illustrated



Beiliegende Schraube durch das Blech eindrehen
Verkleidung wieder einsetzen



Install enclosed screw through metal plate
Reinstall covering



Änderungen vorbehalten
Subject to change

Kuda-Phonebase GmbH

Industriestraße 16 tel: +49 5491 9695 -0
D-49401 Damme fax: +49 5491 9695 -30

eMail: info@kuda-phonebase.de
net: www.kuda-phonebase.de

Instructions d'installation
instrucciones de instalación

art: **094360**

Opel Movano



Desserez la vis originale

Desserrez la couverture autour du longeron de la portière du chauffeur



Suelte el tornillo original

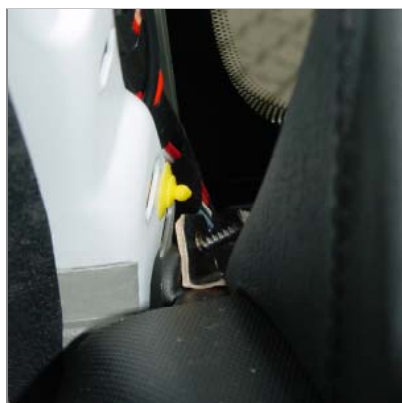
Suelte el revestimiento alrededor del larguero de la portezuela del conductor



Inserez la console comme illustré



Meta la consola como mostrado



Vissez la vis ci-jointe à travers la tôle

Posez de nouveau la couverture



Instale el tornillo adjunto por la chapa

Reinstale el revestimiento



Nous nous réservons la possibilité de modification
Salvo posibles modificaciones

Kuda-Phonebase GmbH

Industriestraße 16 tel: +49 5491 9695 -0
D-49401 Damme fax: +49 5491 9695 -30

eMail: info@kuda-phonebase.de
net: www.kuda-phonebase.de